

PARTICIPATION CITOYENNE

**Terrain de golf Les Légendes
Saint-Jean-sur-Richelieu**

**9241-4333 Québec Inc. et
Les Entreprises sportives Jean Morin Inc.**



**via zoom
Le 28 avril 2021**

empero



Mise en contexte

- Démarche à l'initiative des promoteurs du projet de redéveloppement du golf Les Légendes
- Discussions avec la Ville depuis 2015 incluant le dépôt de propositions
- Exercice de participation citoyenne
- Enjeux à l'échelle du secteur Bergère

Statut du terrain de golf

- **2,0 M de pieds carrés détenus par 9274-9803 Québec Inc. en zone agricole**
- **1,2 M de pieds carrés détenus par 9241-4333 Québec Inc. (3 investisseurs immobiliers)**
- **3,2 M de pieds carrés détenus par Les Entreprises Sportives Jean Morin Inc.**
- **Fermeture des opérations du golf à l'automne 2021**

Les options

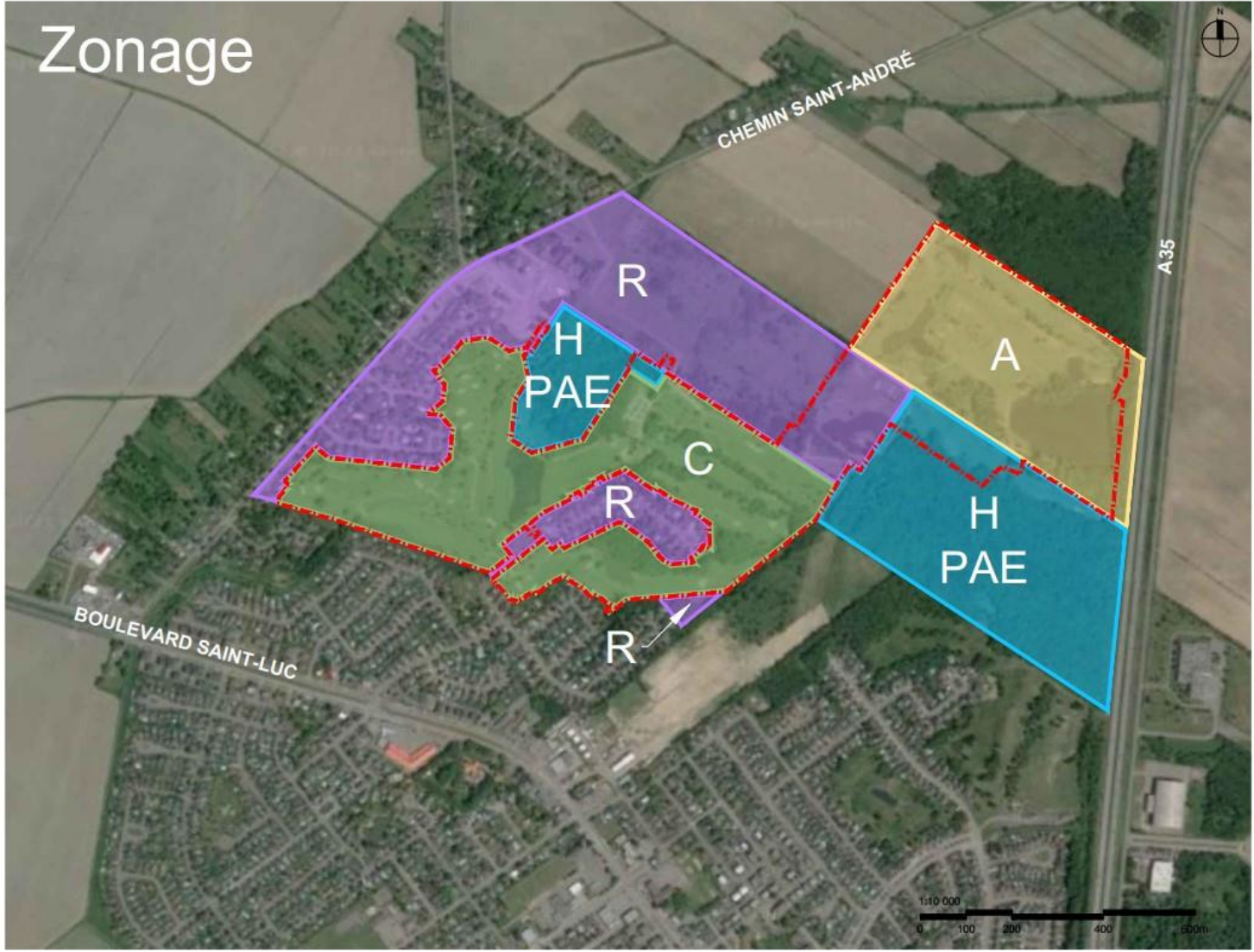
- A. Création d'un parc
- B. Développement immobilier
- C. Grand parc urbain / Développement immobilier

Les enjeux

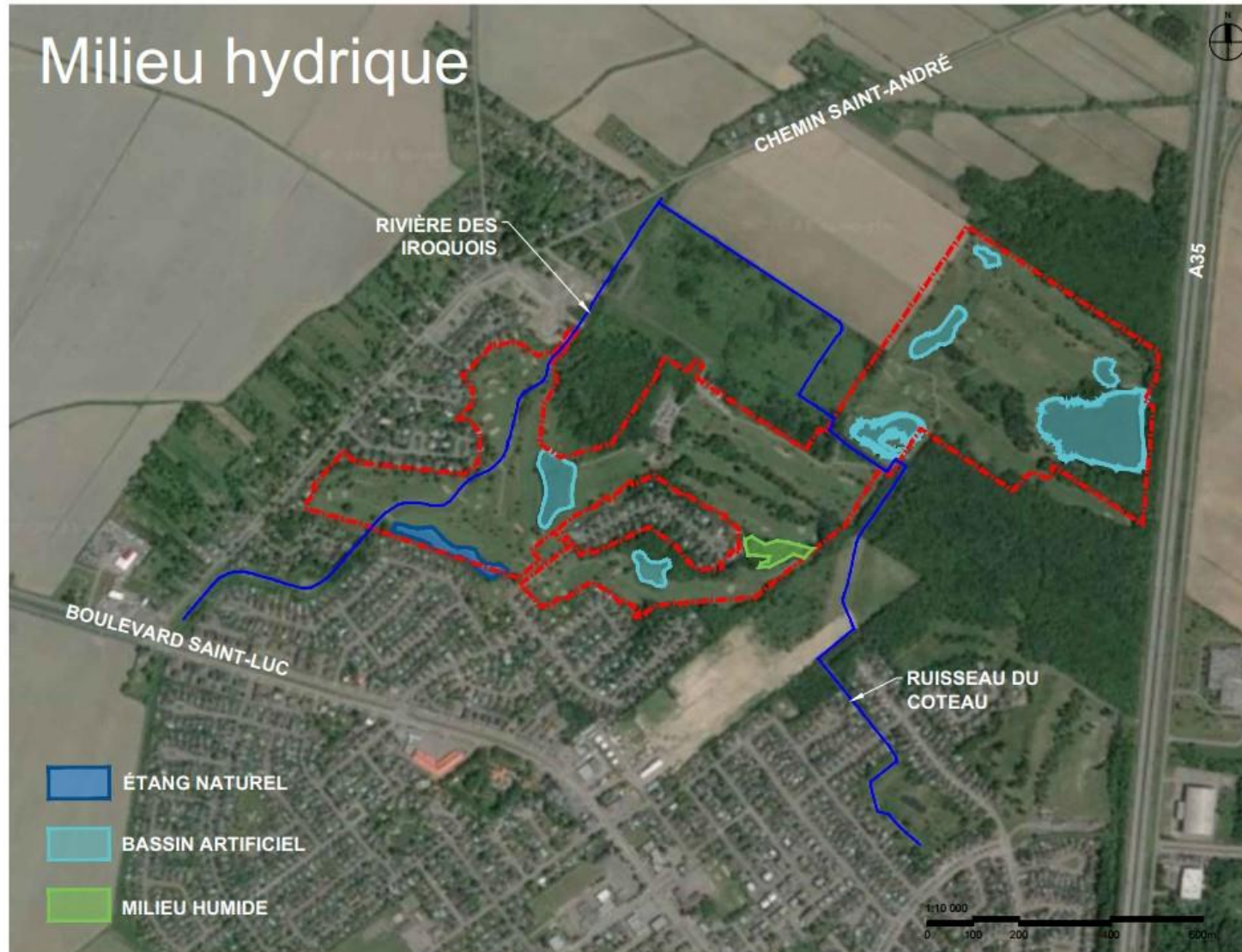
- **Le zonage**
- **Le milieu forestier**
- **Le milieu hydrique**
- **La circulation**
- **Le milieu bâti existant (usages et densité)**

PARTICIPATION CITOYENNE

Terrain de golf Les Légendes











On veut vous entendre sur :

- Les espaces à préserver à des fins de parc (localisation et proportion);
- Les priorités de conservation des éléments du milieu naturel;
- Les balises d'un plan de circulation véhiculaire;
- Le développement d'un réseau pour les déplacements en mode actif;
- Les besoins d'équipements scolaires et de commerces de proximité;
- La mixité d'habitations de différentes typologies;
- La densité à proximité des habitations existantes;
- Les mesures de mitigation à l'égard des résidences riveraines.

